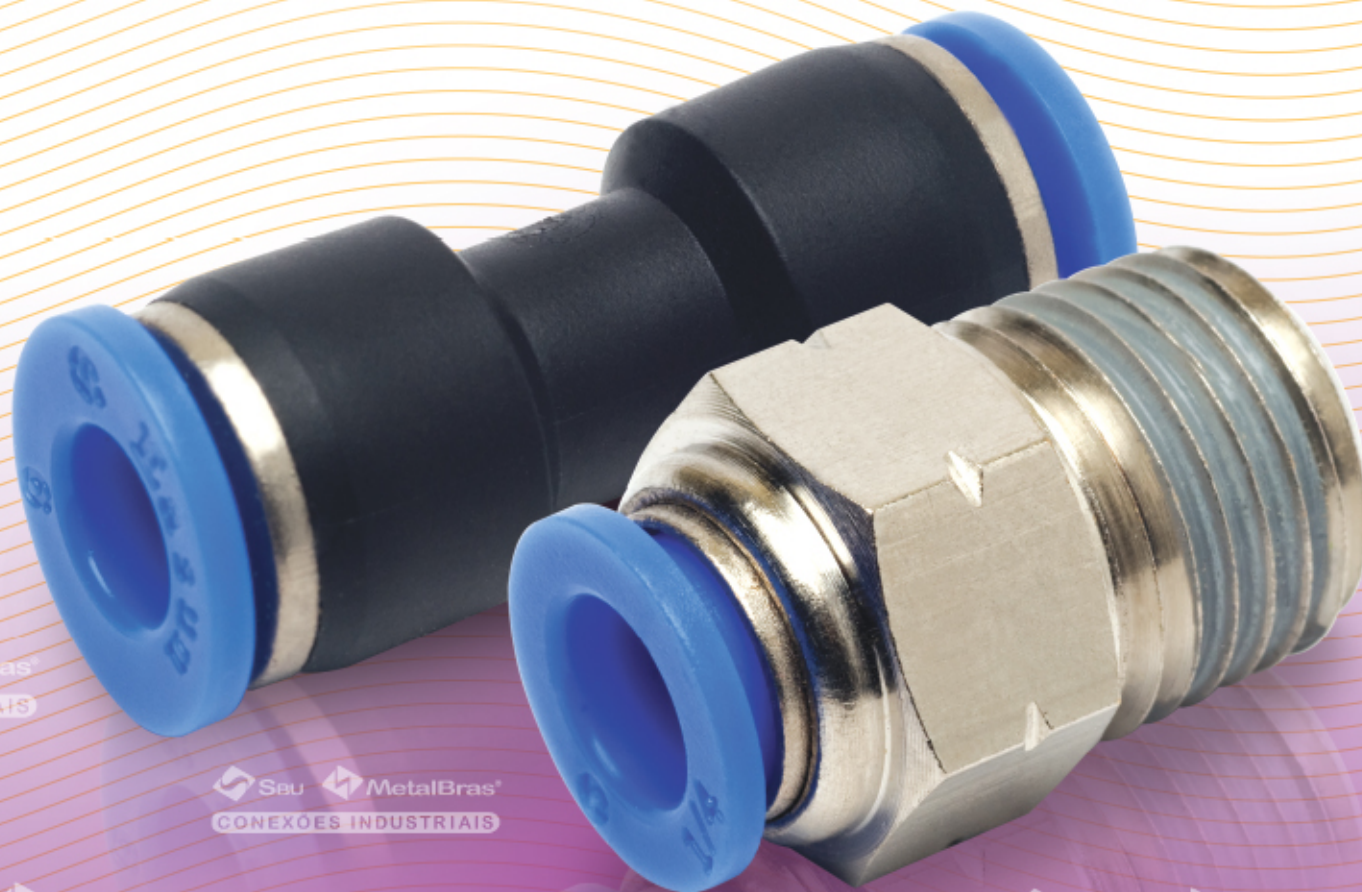


Instantâneas plásticas polegada e milímetro

Instantâneas polegada y milímetro quick - coupling millimeters and inches

grupos **84**
e **85**



SBU MetalBras
CONEXÕES INDUSTRIAIS

SBU MetalBras
CONEXÕES INDUSTRIAIS

SBU MetalBras
CONEXÕES INDUSTRIAIS

SBU MetalBras
CONEXÕES INDUSTRIAIS

SBU MetalBras
CONEXÕES INDUSTRIAIS

SBU MetalBras
CONEXÕES INDUSTRIAIS

SBU MetalBras
CONEXÕES INDUSTRIAIS

[Produto Importado]

INFORMAÇÕES GERAIS

PERIGO

Nunca tente usar a conexão (vedação do tubo) nas seguintes aplicações:

- 1- máquinas e equipamentos hospitalares.
- 2- máquinas para transportar pessoas.
- 3- máquinas com aplicações especiais com requisitos de segurança.

AVISO

Nunca tente usar a conexão (vedação do tubo) nos seguintes casos:

- 1- Além do alcance de aplicação nos parâmetros do produto e condições listadas nestas instruções.
 - 2- Em locais com forte vibração, impacto, rotação ou torção.
 - 3- Locais com gás corrosivo, gás combustível, químicos, água do mar, água ou vapor. Porém alguns tipos de conexão são aplicáveis nestas condições. Consulte nosso departamento técnico mediante condições e parâmetros especiais. Nunca tente desmontar ou modificar produto, caso contrário ocorrerá vazamento. Sempre tire o ar da tubulação antes da manutenção e inspeção periódica.
- No caso da conexão (vedação do tubo) estar sob pressão, nunca tente tocar a "manga" pois existe o perigo da tubulação partir-se.

PRECAUÇÕES NO USO DAS CONEXÕES

ANTES DE USAR, DEVE-SE ESTAR ATENTO AOS SEGUINTE PONTOS:

AVISO

- 1- Conexões customizadas: nunca use-as em outros fluidos, exceto AR e ÁGUA.
- 2- É proibido o uso das conexões em locais aquecidos, ou com faíscas ou fogo.
- 3- É proibido o uso das conexões se a temperatura da água for superior a 60°C pois a resina pode se decompor danificando a conexão.
- 4- É proibido o uso da conexão onde há carga estática.
- 5- Nunca use a conexão com uma carga externa superior ao recomendado (dobra, torção, vibração e tração), caso contrário poderá ocorrer danos.
- 6- Antes da montagem, deve-se limpar dentro da tubulação pois materiais estranhos, como poeira e resíduos, causarão problemas de vedação.

PRECAUÇÕES

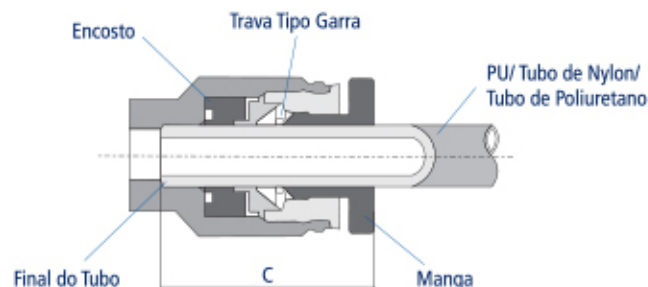
1- Em caso de produtos e fornecedores diferentes, os tubos deverão ser conferidos no diâmetro externo de acordo com tabela abaixo, evitando a montagem incorreta e vazamentos.

Tamanho (diâmetro)	Tubo de Poliuretano	Tubo de Nylon
4 mm	+ 0.10	+ 0.08
6 mm	+ 0.12	+ 0.10
8 mm	+ 0.12	+ 0.10
10 mm	+ 0.15	+ 0.12
12 mm	+ 0.15	+ 0.12
16 mm	+ 0.15	+ 0.16

2- Sempre verifique se a ponta do tubo está cortada corretamente, evitando rebarbas e arranhões. Siga as instruções quando inserir o tubo de ar na junta (manga). Serão duas etapas: A primeira é o travar da garra e a segunda é o lacrar pelo anel o'ring. O tubo deverá ser inserido até a segunda etapa. A manga azul é usada para a inserção e retirada do tubo. Depois do acoplamento do tubo com a conexão, sempre tente puxar e empurrar o tubo para ter certeza de que está bem conectado.

O comprimento de inserção se refere na tabela abaixo. Entretanto, a medida de tolerância do tubo é realmente necessária.

Tamanho do Tubo	ø 4	ø 6	ø 8	ø 10	ø 12	ø 16	
C	Metal	14.6	15.2	16.2	18.7	21.7	24.5
Luva C	Plástico	15.1	16	18.1	20.4	23.2	24.2



3- Durante a separação do tubo, antes da retirada do mesmo, verifique se a sua pressão interna é ZERO. Para retirada do tubo, sempre aperte a manga fortemente e puxe o tubo. Se a manga não estiver pressionando com força suficiente, será difícil puxar o tubo e poderá ocorrer arranhões na superfície externa, que são causadores de vazamentos. Não gire ou torça o tubo na desconexão, caso contrário, poderá haver arranhões no mesmo através da garra.

Sempre use ferramentas certas para apertar corpos sextavados.

Sempre use o torque recomendado nos ajustes, caso contrário, poderá danificar a conexão e também proporcionar vazamentos.

Depois do acoplamento, você pode ajustar a direção do tubo com as conexões.

TORQUE RECOMENDADO PARA AS LINHAS DE PRODUTO

LINHA	ESPECIFICAÇÕES	TORQUE (Kgf. Cm)
Linha Métrica	M3	7
	M5	15-19
	M6	20-27
Linha R/Rc	R/Rc 1/8	70-90
	R/Rc 1/4	120-140
	R/Rc 3/8	220-240
	R/Rc 1/2	280-300
Linha UNF	NO. 10-32	
	UNF	
	1/16	70-90
Linha NPT	1/8	70-90
	1/4	120-140
	3/8	220-240
	1/2	280-300

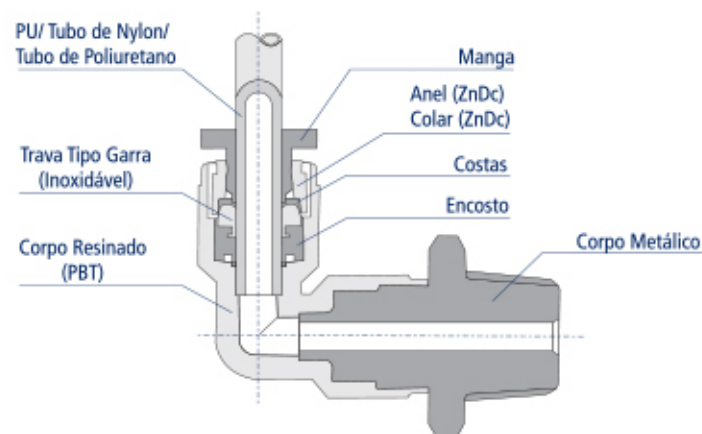
APLICAÇÃO

CONEXÃO DE ENGATE RÁPIDO PLÁSTICA É INDICADA PARA TUBOS DE AR E ÁGUA, ENTRETANTO, PODE SER USADA EM OUTRAS APLICAÇÕES DEPENDENDO DE ADEQUAÇÕES ÀS CONDIÇÕES DE USO.

ESPECIFICAÇÕES

Fluido	Ar e Vácuo
Escala de Pressão	0~10.2 Kgf (0~1.0 Mpa)
Pressão Negativa	-100 Kpa (10 Torr)
Pressão Máxima	15.3 Kgf/cm ² (1.5 Mpa)
Escala de Temperatura	-20~60° C
Tubo Aplicável	PU/ Nylon (PA) Poliuretano (PU)

ESTRUTURA



8403 **União**
Unión Union



tubo x tubo
tubo x tubo
tube x tube

5/32
1/4
5/16
3/8
1/2

8404 **União Reta Macho**
Unión Macho
Male Union



tubo x rosca
tubo x rosca
tube x thread
NPT

5/32 x 1/8
1/4 x 1/8
1/4 x 1/4
1/4 x 3/8
1/4 x 1/2
5/16 x 1/8
5/16 x 1/4
5/16 x 3/8

tubo x rosca
tubo x rosca
tube x thread
NPT

3/8 x 1/8
3/8 x 1/4
3/8 x 3/8
3/8 x 1/2
1/2 x 1/4
1/2 x 3/8
1/2 x 1/2

8405 **União Fêmea**
Unión Hembra
Female Union



tubo x rosca
tubo x rosca
tube x thread
NPT

5/32 x 1/8
1/4 x 1/8
1/4 x 1/4
3/8 x 1/4
3/8 x 3/8

8406 **Cotovelo União**
Codo Unión
Union Elbow



tubo x tubo
tubo x tubo
tube x tube

5/32
1/4
5/16
3/8
1/2

8407 G **Cotovelo Giratório**
Codo Giratório
Swivel Elbow



tubo x rosca
tubo x rosca
tube x thread
NPT

5/32 x 1/8
5/32 x 1/4
1/4 x 1/8
1/4 x 1/4
1/4 x 3/8
5/16 x 1/8
5/16 x 1/4
3/8 x 1/8

tubo x rosca
tubo x rosca
tube x thread
NPT

3/8 x 1/4
3/8 x 3/8
3/8 x 1/2
1/2 x 1/8
1/2 x 1/4
1/2 x 3/8
1/2 x 1/2

8409 **Tee União**
Tee Unión
Union Tee



tubo x tubo x tubo
tubo x tubo x tubo
tube x tube x tube
NPT

5/32
1/4
5/16
3/8
1/2

8409 **Tee União Redução**
Tee Unión
Union Tee



1/4 x 5/32
5/16 x 1/4
3/8 x 5/16
1/2 x 3/8

8410 G **Tee Central Giratório**
Tee Central Giratório
Branch Swivel Tee



tubo x rosca
tubo x rosca
tube x thread
NPT

5/32 x 1/8
1/4 x 1/8
1/4 x 1/4
3/8 x 1/8
3/8 x 1/4

8411 G **Tee Lateral Giratório**
Tee Lateral Giratório
Run Swivel Tee



tubo x rosca
tubo x rosca
tube x thread
NPT

1/4 x 1/8
1/4 x 1/4
3/8 x 1/4

8433 **União Redução**
Unión Reducción
Reduction Union



tubo x tubo
tubo x tubo
tube x tube

1/4 x 5/32
5/16 x 1/4
3/8 x 5/16
1/2 x 3/8

8449 **Conexão Y União**
Conexión y Unión
Conexión and Union



tubo x tubo

tubo x tubo
tube x tube

5/32

1/4

5/16

3/8

1/2

8450 **Redutor Plástico**
Reductor Plástico
Plastic Reducer



tubo x tubo x tubo

tubo x tubo x tubo
tube x tube x tube
NPT

1/4 x 5/32

5/16 x 1/4

3/8 x 5/16

1/2 x 3/8

8503 **União**
Unión Union



tubo x tubo

tubo x tubo
tube x tube

4 mm

6 mm

8 mm

10 mm

12 mm

16 mm

8504 **União Reta Macho (Metal)**
Unión Macho Metal
Metal Male Union



tubo x rosca

tubo x rosca
tube x thread
BSP

tubo x rosca

tubo x rosca
tube x thread
BSP

4 mm x m5

4 mm x 1/4

6 mm x 1/8

6 mm x 1/4

8 mm x 1/8

8 mm x 1/4

8 mm x 3/8

10 mm x 1/8

10 mm x 1/4

10 mm x 3/8

10 mm x 1/2

12 mm x 1/4

12 mm x 3/8

12 mm x 1/2

8504 P **União Reta Macho**
Unión Macho
Male Union



tubo x rosca

tubo x rosca
tube x thread
BSP

tubo x rosca

tubo x rosca
tube x thread
BSP

6 mm x 1/8

6 mm x 1/4

8 mm x 1/8

8 mm x 1/4

8 mm x 3/8

10 mm x 1/4

10 mm x 3/8

10 mm x 1/2

12 mm x 3/8

12 mm x 1/2

8505 **União Fêmea**
Unión Hembra
Hembra Union



tubo x rosca

tubo x rosca
tube x thread
BSP

4 mm x 1/8

6 mm x 1/4

8 mm x 1/4

8506
Cotovelo União
 Codo Unión
 Union Elbow



tubo
 tubo
 tube

4 mm
 6 mm
 8 mm
 10 mm
 12 mm

8507G
Cotovelo Giratório
 Codo Giratório
 Swivel Elbow



tubo x rosca
 tube x thread
 BSP

tubo x rosca
 tube x thread
 BSP

4 mm x m5	8 mm x 3/8
4 mm x 1/8	10 mm x 1/8
4 mm x 1/4	10 mm x 1/4
6 mm x 1/8	10 mm x 3/8
6 mm x 1/4	10 mm x 1/2
6 mm x 3/8	12 mm x 1/4
8 mm x 1/8	12 mm x 3/8
8 mm x 1/4	12 mm x 1/2

8509
Tee União Redução
 Tee Unión Reducción
 Reduction Tee Union



tubo x tubo x tubo
 tube x tube x tube
 NPT

6 mm - 4 mm
 8 mm - 6 mm
 10 mm - 8 mm
 12 mm - 10 mm
 16 mm - 12 mm

8509
Tee União
 Tee Unión
 Tee Union



4 mm
 6 mm
 8 mm
 10 mm
 12 mm

8510G
Tee Central Giratório
 Tee Central Giratório
 Swivel Branch Tee



tubo x rosca
 tube x thread
 BSP

tubo x rosca
 tube x thread
 BSP

4 mm x 1/8	8 mm x 3/8
6 mm x 1/8	10 mm x 1/4
6 mm x 1/4	10 mm x 3/8
8 mm x 1/8	12 mm x 3/8
8 mm x 1/4	12 mm x 1/2

8511G
Tee Lateral Giratório
 Tee Lateral Giratório
 Swivel Branch Tee



tubo x rosca
 tube x thread
 BSP

4 mm x 1/8
 6 mm x 1/4
 8 mm x 1/4
 8 mm x 3/8
 10 mm x 1/4

8533
União Redução
 Unión Reducción
 Reduction Union



tubo x tubo
 tube x tube
 tube x tube

6 mm - 4 mm
 8 mm - 6 mm
 10 mm - 08 mm
 12 mm - 10 mm

8545G **Cotovelo 45°**
Giratório
Codo 45° Giratório
Swivel 45° Elbow



tubo x rosca tube x thread BSP	tubo x rosca tube x thread BSP
4 mm x 1/8	3/8 x 1/4
4 mm x 1/4	8 mm x 1/2
6 mm x 1/8	10 mm x 1/8
6 mm x 1/4	10 mm x 1/4
6 mm x 3/8	10 mm x 3/8
6 mm x 1/2	10 mm x 1/2
8 mm x 1/8	12 mm x 1/4
8 mm x 1/4	12 mm x 3/8
8 mm x 3/8	12 mm x 1/2

8548G **Conexão Y**
Giratória
Conexión Y Giratória
Swivel and Connection



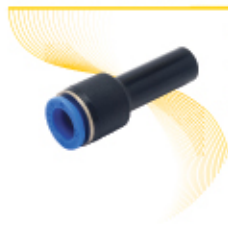
tubo x rosca tube x thread BSP	tubo x rosca tube x thread BSP
4 mm x 1/8	10 mm x 1/8
4 mm x 1/4	10 mm x 1/4
6 mm x 1/8	10 mm x 3/8
6 mm x 1/4	10 mm x 1/2
6 mm x 3/8	12 mm x 1/8
6 mm x 1/2	12 mm x 1/4
8 mm x 1/8	12 mm x 3/8
8 mm x 1/4	12 mm x 1/2
8 mm x 3/8	16 mm x 3/8
8 mm x 1/2	16 mm x 1/2

8549 **Conexão**
Y União
Conexión Y Unión
Connection and Union



tubo tube
4 mm
6 mm
8 mm
10 mm
12 mm
16 mm

8550 **Redutor**
Plástico
Redutor Plástico
Plastic Reducer



tubo x tubo x tubo tube x tube x tube NPT
6 mm x 4 mm
8 mm x 4 mm
8 mm x 6 mm
10 mm x 6 mm
10 mm x 8 mm
12 mm x 8 mm
12 mm x 10 mm

8551 **União Tripla**
Redução
Redutor Plástico
Plastic Reducer



tubo tube
6 mm x 4 mm
8 mm x 4 mm
8 mm x 6 mm
10 mm x 6 mm
10 mm x 8 mm

8553 **União Tripla**
Unión Tripla
Triple Union



tubo tube
4 mm
6 mm
8 mm

8552G **União Tripla**
Giratória
Unión Tripla
Giratória
Triple Swivel
Union



tubo x rosca tube x thread BSP
4 mm x 1/8
4 mm x 1/4
6 mm x 1/8
6 mm x 1/4
6 mm x 3/8
8 mm x 1/8
8 mm x 1/4
8 mm x 3/8

8554 Silenciador
Cônico



rosca
rosca
thread
BSP

1/4
5/16
3/8
1/2

8555 Silenciador
Plano



rosca
rosca
thread
BSP

1/8
1/4
3/8
1/2
3/4
1

8556 Silenciador
c/ Regulador



rosca
rosca
thread

1/8
1/4
3/8
1/2

8557 Cortador
de Tubo



8579 Plug



tubo
tubo
tube

4 mm
6 mm
8 mm
10 mm
12 mm

2400

Alicate
p/ Tubos
Alicate p/ Tubos
Plier (Plastic Tubing)



Somente para
Tubos Plásticos